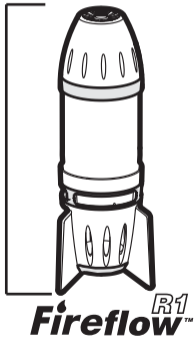
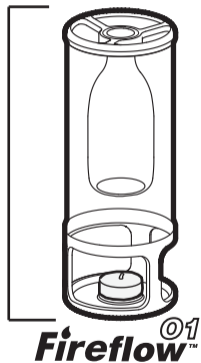


MATHMOS[®]
Fireflow[™]

240 mm



270 mm



Bei jedem gebrauch niemals langer als 3 stunden laufen lassen, da das produkt gefahrlich heiss wird.

Wahrend des betribes weder flasche noch metallteile anfassen da diese extrem heiss werden.

Lassen sie nach jedem gebrauch das produkt eine stunde abkuhlen bevor sie es oder das teelicht anfassen.

Lassen Sie bitte alle Metallteile und Flasche vor erneutem Benutzen vollständig auskühlen um Überhitzung zu vermeiden.

Das bewegen oder schutteln wahrend des betriebs kann eine dauerhafte trubung der flasche hervorrufen.

Nutzen sie bitte nur kleine 3 stunden teelicht, grossere brennen zu lange.

Nutzen sie jedes mal ein neues teelicht um ein austauschen wahrend des gebrauchs zu vermeiden.

Bitte reinigen sie vor jedem gebrauch den flaschenboden von etwaigen russablagerungen durch das teelicht.

Nicht unbeaufsichtigt lassen wenn kinder oder kleinkinder in der nahe sind.

Inhalte der flasche sind nicht giftig und konnen uber den hausmull entsorgt werden.

Bei kontakt mit haut oder augen mit reichlich wasser ausspulen, sollten symptome auftreten konsultieren sie bitte ihren hausarzt.

DIES IST KEIN SPIELZEUG

Standort:

Auf einem ebenen Untergrund mit Zimmertemperatur zwischen 20 und 24° C (69-75°F) .

Ausser Reichweite von;	Kindern und Haustieren	- um Bruchschaden zu vermeiden
	Sonnenlicht	- um ein Ausbleichen zu vermeiden
	Zugluft	- um zu langsames Arbeiten und Erlöschen der Kerze zu vermeiden.

Nicht auf Teppich oder brennbaren Untergrund stellen oder die Ventilationsöffnungen unter der Lampe blockieren.

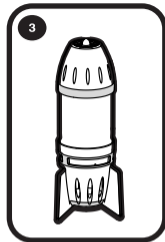
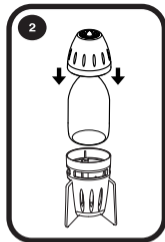
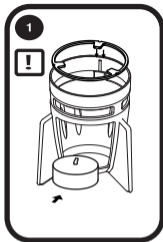
FireFlow R1 Aufbau: Platzieren Sie den Metall-Einsatz in die dafür vorgesehene Position in die Basis ein und stellen dann die Flasche auf den Einsatz. Nun setzen Sie die Kappe auf die Flasche. Entzünden Sie das Teelicht setzen es wie abgebildet in die Öffnung ein. Abbildung

FireFlow 01 Aufbau: Platzieren Sie den Glaszylinder auf der Metallbasis und achten auf sicheren Sitz. Schieben Sie den kleinen Metallkragen mit dem Gewinde über den Flaschenhals und mit sicherem Halt verschrauben Sie es mit der Gewindeöffnung in der Mitte der Kappe. Setzen sie die nun die Kappe vorsichtig mit der verbundenen Flasche auf den Glaszylinder so das die Kappe auf der Glaslippe des Zylinders aufsitzt, bitte kein Kraftaufwand da sonst Verletzungsgefahr. Entzünden Sie das Teelicht setzen es wie abgebildet in die Öffnung ein.

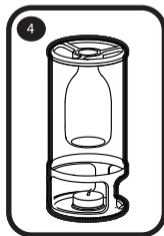
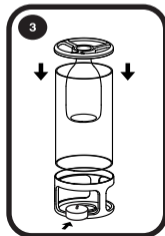
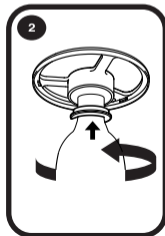
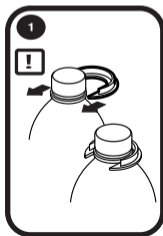
Aufwärmphase: Zwischen 20 – 40 Minuten je nach Umgebungstemperatur und Teelichtsorte

Ausschalten: Blasen Sie nach 3 stündiger Laufzeit oder auch früher das Teelicht aus ohne das Produkt zu berühren, da es nun sehr heiss ist.

Fireflow^{R1}

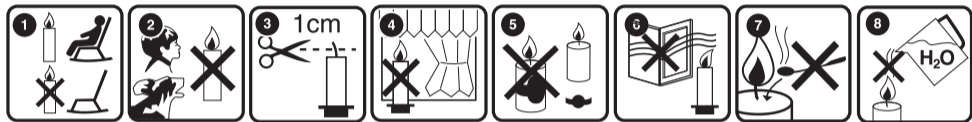


Fireflow⁰¹



Gebrauch von Kerzen:

Bei Überhitzung oder Aufflammen vom Teelichts, dies mit einem feuchten Lappen abdecken.



1. Lassen Sie nie eine Kerze unbeaufsichtigt.

2. Brennen Sie Kerzen ausser Reichweite von Kindern und Haustieren.

3. Schneiden Sie den Docht auf ca 1cm bevor Sie ihn entzünden.

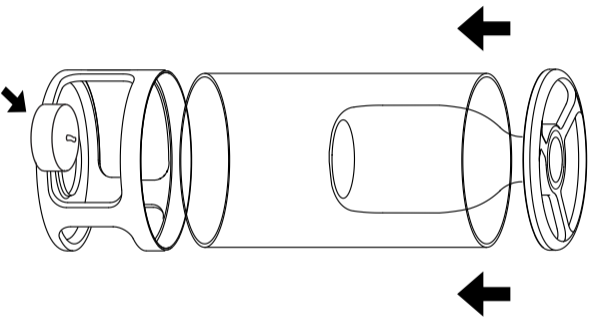
4. Brennende Kerzen nicht auf oder in die Nähe von brennbaren Gegenständen stellen.

5. Lesen Sie die beiliegende Herstellerinformation der Kerzen.

6. Stellen Sie Kerzen nicht in Zugluft.

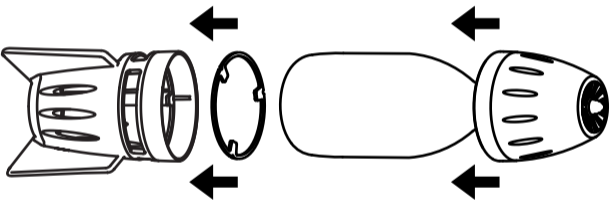
7. Halten Sie die Wachsschale frei von Zündhölzern und anderen Verunreinigungen um ein Aufflammen zu vermeiden

8. Flamme nicht mit Wasser löschen.



Fireflow ©1™

 **ATHMOS**[®]
Fireflow[™]



Fireflow[™] **R1**[™]